

biogem

L2C Le 2ue
Culture

Ariano Irpino
4 - 8 Settembre 2013

Il dubbio



Unione Europea



REGIONE CAMPANIA



La tua
Campania
cresce in
Europa



Il dubbio

...Letterati a un polo e scienziati all'altro. Tra i due un abisso di reciproca incomprensione [...]. Questa frattura nel mondo occidentale si manifesta perché noi crediamo ciecamente nella specializzazione culturale [...]. C'è una sola via per uscire da questa situazione: un ripensamento del nostro sistema educativo (Charles P. Snow, 1959).

Nel solco tracciato da Snow, Biogem ospita annualmente il Meeting "Le Due Culture". Quest'anno il Meeting, giunto alla quinta edizione, sarà dedicato al "Dubbio".

in copertina:

Caravaggio: *Incredulità di san Tommaso*
dipinto ad olio su tela di 107 x 146 cm
realizzato tra il 1600 ed il 1601
Bildergalerie di Potsdam



è una Società Consortile costituita dal Consiglio Nazionale delle Ricerche (CNR), dalla Stazione Zoologica “Anton Dohrn” di Napoli, dalle Università Federico II di Napoli, Bicocca di Milano e del Sannio, da “Fondazione Neuromed”, Fondazione SDN, Casa Sollievo della Sofferenza, CCIAA di Avellino ed altri enti locali.

La missione di Biogem è di contribuire all’avanzamento della ricerca scientifica, al trasferimento della conoscenza al mondo della salute e dell’industria, all’offerta di formazione e divulgazione scientifica, alla realizzazione di servizi avanzati nei settori e nelle discipline collegate alle Life and Mind Sciences.

L’attività di Biogem è strutturata su tre aree:

- BIOGEM IRGS, “Istituto di ricerche genetiche Gaetano Salvatore”, che realizza attività di ricerca biomedica, con particolare riguardo allo studio di patologie umane attraverso modelli animali delle stesse.
- BIOGEM CAMPUS, che ospita e realizza, in collaborazione con università italiane e straniere, corsi di Laurea Magistrale, Dottorati di ricerca, Master, corsi “su misura” per aziende, nonché cicli di seminari ed eventi culturali.
- BIOGEM SERVICE, che offre ad istituzioni di ricerca pubbliche e private servizi e tecnologie avanzate come la generazione di linee murine geneticamente modificate, la creazione di modelli chirurgici sperimentali, analisi genomiche.

Ore 17.30:

Apertura

Ortensio Zecchino

Presidente Biogem

Luigi Fiorentino

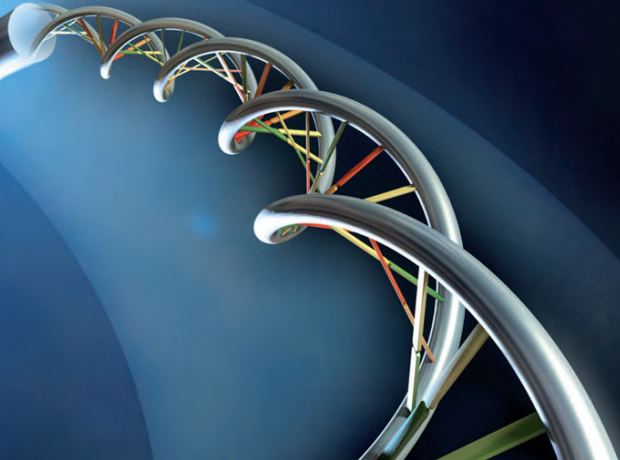
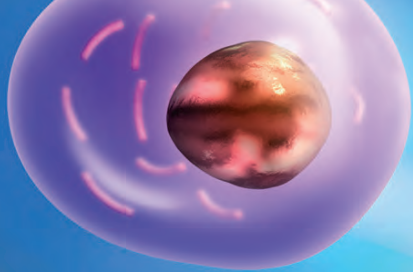
Capo di Gabinetto del Ministero dell'Istruzione, dell'Università e della Ricerca

Prolusione

Dubbio e certezza nel metodo scientifico

Antonio Ereditato

*Università di Berna, Direttore del Laboratory for High Energy Physics e
dell'Albert Einstein Centre for Fundamental Physics*



Ore 17.00:

Il comportamento tra libertà e genetica

Vittorio Enrico Avvedimento

Università di Napoli Federico II

Introduce:

Concetta Ambrosino

Biogem, Laboratorio di Geni e Ambiente

Ore 18.00:

Il rischio sismico tra scienza e giurisprudenza

Ne discutono:

Stefano Gresta

*Presidente Istituto Nazionale di Geofisica e Vulcanologia,
Università di Catania*

Luigi Mastrominico

*Avvocato generale della Repubblica presso la Corte
d'Appello di Napoli*

Introduce e modera:

Carmine Festa

Caporedattore Corriere del Mezzogiorno

Ore 16.30:

Il progresso scientifico tra speranze e paure

Ne discutono:

Laura Palazzani

Università Lumsa di Roma, Comitato Nazionale per la Bioetica

Roberto Defez

Consiglio Nazionale delle Ricerche

Introduce e modera:

Claudio Pisano

Biogem, Responsabile Servizi di Ricerca Preclinica

Ore 18.00:

L'autocoscienza tra fisica e metafisica

Ne discutono:

Alberto Oliverio

Università di Roma La Sapienza

Mario De Caro

*Università degli Studi di Roma Tre
Tufts University, USA*

Introduce e modera:

Mario De Felice

Direttore Scientifico Biogem

Ore 16.30:

Giovanni Savignano

presenta il suo libro

*L'Anopheles. L'assistenza sanitaria in Italia dagli stati pre-unitari al governo Monti,
Il Sole 24 Ore, Milano 2012*

Ore 17.00:

Il dubbio amletico

Stefano Manferlotti

Università di Napoli Federico II

Introduce:

Paola Villani

Università degli Studi Suor Orsola Benincasa di Napoli

Ore 18.00:

**Signals and Signaling Mechanisms in the Central
Nervous System: How Reliable is our Perception?**

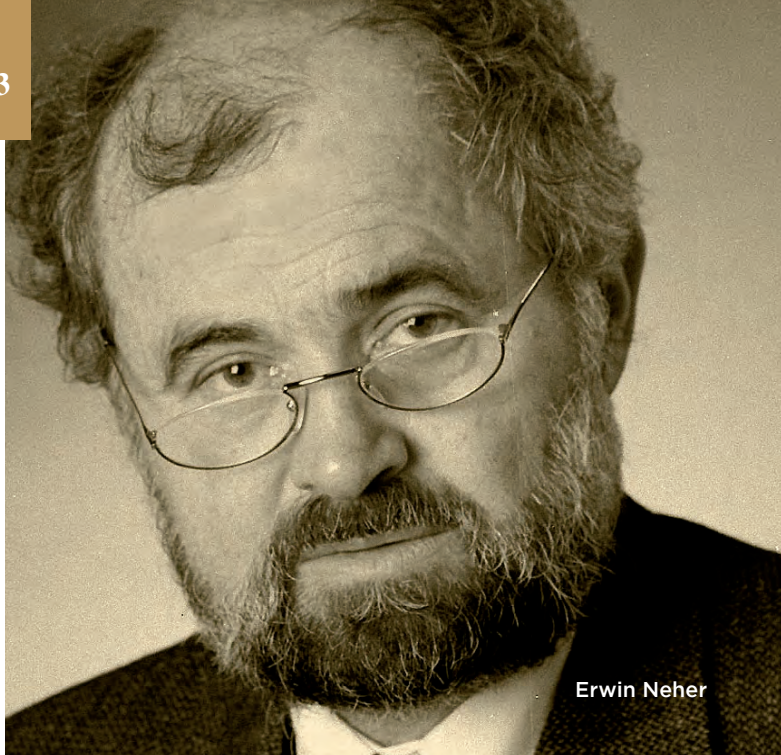
Erwin Neher

Premio Nobel per la Medicina 1991

Introduce:

Pasquale Vito

Vicedirettore Scientifico Biogem



Erwin Neher

Ore 16.30:

Religione senza Dio?

In occasione della pubblicazione del volume di Ronald Dworkin, *Religion without God*

Ne discutono:

Sebastiano Maffettone

LUISS Guido Carli di Roma

Carmelo Dotolo

Pontificia Università Urbaniana di Roma

Introduce e modera:

Ortensio Zecchino

Presidente Biogem

Ore 18.00:

Medicina personalizzata: dalle certezze al dubbio di una rivoluzione posticipata

Bruno Dallapiccola

*Direttore Scientifico dell'Ospedale Pediatrico Bambino Gesù di Roma, Consiglio Superiore di Sanità,
Comitato Nazionale per la Bioetica*

Introduce:

Giuseppe Viglietto

Biogem, Laboratorio di Oncologia Molecolare, Università Magna Graecia di Catanzaro

Consegna del **Premio Rotary Club Avellino Est Centenario** ad un'idea innovativa (2012/13)

Consegna del **Premio Letterario "Maria Antonia Gervasio"** alla migliore opera di divulgazione scientifica edita nel 2012

Ore 19.00:

Chiusura del Meeting

Ortensio Zecchino

Presidente Biogem

Guido Trombetti

*Assessore all'Università e alla Ricerca Scientifica,
Vicepresidente della Giunta della Regione Campania*

Le serate de “Le due culture”

Poesia, prosa, musica e degustazioni offerte da produttori locali



Mercoledì 4 settembre

Omaggio a Carlo Gesualdo nel IV centenario della morte. Parole, musiche e immagini

A cura dell'*Istituto Italiano di Studi Gesualdiani*. Testi recitati da *Paolo Capozzo*

Giovedì 5 settembre

Il dubbio nella letteratura

Lecture da *Giacomo Leopardi, Guido Morselli, Luigi Pirandello, Mario Pomilio* scelte da *Paola Villani* e recitate da *Ilaria Bevere*.

Musiche d'autore del gruppo *Notturmo concertante*

Le serate de “Le due culture”

Poesia, prosa, musica e degustazioni offerte da produttori locali



Venerdì 6 settembre

Il dubbio nella letteratura

Lecture da *Dante Alighieri, Bertolt Brecht, Giorgio Caproni, Giacomo Leopardi, Mario Luzi, Eugenio Montale, Blaise Pascal, William Rowan* scelte da *Nicola Prebenna* e recitate da *Paolo Capozzo*.

Accompagnamento musicale al mezzosoprano *Francesca Ciccone*

Sabato 7 settembre

Suggerimenti sonore...il fascino della musica da camera per violino e pianoforte

Concerto cameristico del Duo *Antonella De Vinco*, pianoforte, e *Roberto D'Auria*, violino

Domenica 8 settembre

Il dubbio nella letteratura

Lecture da *Dino Campana, Fedor Dostoevskij, Kahlil Gibran, Michel de Montaigne, Soren Kierkegaard, Alessandro Manzoni, Eugenio Montale, Giovanni Raboni*, scelte da *Nicola Prebenna* e recitate da *Elena Spiniello* e *Maurizio Picariello*.

Accompagnamento musicale al mezzosoprano *Francesca Ciccone*

**SANPAOLO
BANCO DI NAPOLI**

BCC **Bancalrpina**
CREDITO COOPERATIVO CREDITO COOPERATIVO





Il Meeting offrirà possibilità di incontri, dibattiti e networking tra centri di ricerca e aziende biotech nell'ambito del progetto *Biostart, Interventi su Aree Scientifiche di Rilevanza Strategica FESR 2007-2013*

Biogem S.C.AR.L.
Via Camporeale Area P.I.P.
Ariano Irpino (AV) - Italy
Ph. +390825881811 - Fax +390825881812
Posizione GPS 41.199525,15.133034
www.biogem.it - biogem@biogem.it



il dubbio

con il patrocinio di:



Presidenza del Consiglio dei Ministri